

WALTROPER PARKFEST



VORWEG GEHEN

28.-30.8.2009



Die pure Lebenslust.



Herzlich willkommen!

Endlich Parkfest! Schön, dass Sie da sind! Für ein ganzes Wochenende machen wir Platz im Park! Platz für Kunst und Kultur, für Musik und Tanz und für Speis und Trank. So wird das Moselbachtal zur Spielwiese für Groß und Klein! Die einen freuen sich über Kabarett und Kleinkunst – die anderen auf Kindertheater, Klanggarten und Kistenklettern!

Das 34. Parkfest bringt über 200 Künstler nach Waltrop. Für die Musik im Park sorgen – neben hoch gehandelten Geheimtipps wie Black Rust, Shri und Martin Jondo – Größen wie Thomas Godoj, Max Mutzke, Shantel, Nosliw, 4lyn und Mambo Kurt. Dazu gibt es noch Non-Stop Programm in der Parkmitte: Ausstellungen und Fotoaktionen bei ‚KunstvorOrt‘ und mehr als 50 Auftritte rund um die Sönswasbühne.

Zwischen den Bühnen warten wieder Spielfest, Sonntagsmarkt, Handwerkermarkt, Parkbasar, Riesenrad und Trikeparcours auf Sie!

Dieses Heft ist ihr persönlicher Parkfest-Kompass! Auf den nächsten Seiten finden Sie den Lageplan, in der Heftmitte die Programmübersicht und auf den restlichen Seiten gibt es ausführliche Informationen zu allem, was Sie auf dem Waltroper Parkfest erwartet.

Feiern Sie mit uns das Parkfest!

Ihr Parkfestteam!

Impressum

Eintritt für Erwachsene und Jugendliche ab 14 Jahre:

Pin nur im VVK: 6,- Euro für drei Tage
Tageskasse: 5,- Euro
Für Kinder ist der Eintritt frei.
Bitte Ausweis o. ä. bereithalten!

Öffnungszeiten:

Freitag, 28. 8. '09: 15 Uhr - 24 Uhr
Samstag, 29. 8. '09: 14 Uhr - 1 Uhr
Sonntag, 30. 8. '09: 10 Uhr - 22 Uhr

Informationen über das ganze Jahr:

Waltroper Parkfest, Ziegeleistraße 14
45731 Waltrop, Tel. 0 23 09/96 26 62
post@waltroper-parkfest.de
Hinweise nimmt das Team während des
Parkfestes an der Infozentrale entgegen.

Veranstalter: Waltroper Parkfest –
Betrieb der Stadt Waltrop

Booking:

Waltroper Parkfest,
Sonswas Theater,
on the rock Veranstaltungskonzepte
(www.ontherock.de),
Rock & Words PR | Booking
(www.rockandwords.de)

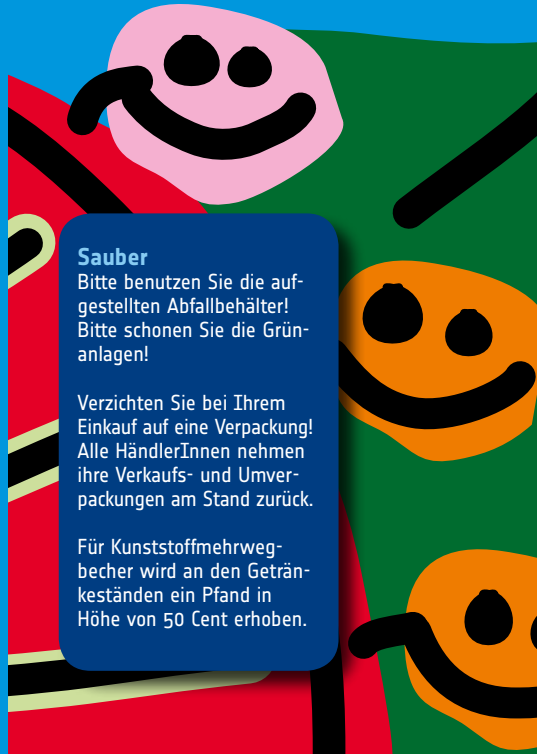
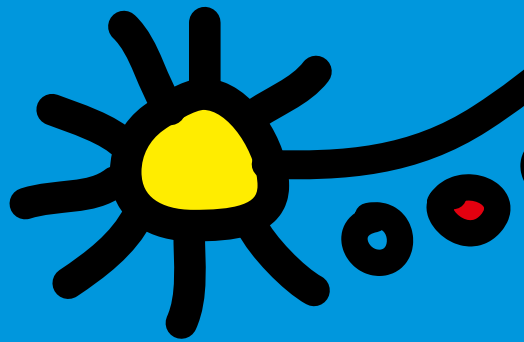
Text: Rock & Words PR | Booking
www.rockandwords.de

Gestaltung: Ritje Dieckmann, Waltrop,
ritje@ritjegratik.de

Bildnachweis: Seite 42, 43, 45: Fotolia

Wir danken den vielen Helfern,
Vereinen und Sponsoren für ihre
freundliche Unterstützung.

Programmänderungen vorbehalten.



Sauber

Bitte benutzen Sie die auf-
gestellten Abfallbehälter!
Bitte schonen Sie die Grün-
anlagen!

Verzichten Sie bei Ihrem
Einkauf auf eine Verpackung!
Alle HändlerInnen nehmen
ihre Verkaufs- und Umver-
packungen am Stand zurück.

Für Kunststoffmehrweg-
becher wird an den Geträn-
keständen ein Pfand in
Höhe von 50 Cent erhoben.

Inhalt

Lageplan

Wo geht's lang? Wo muss ich hin?

6 - 7

Der Parkfest-Freitag

Los geht's!

9

Der Parkfest-Samstag

Thomas Godoj, Prime Time Show
und Party ohne Ende...

18

Der Parkfest-Sonntag

Programm vom Sonntagsmarkt
bis zum Feuerwerk

30

Programmübersicht

Plan dein Parkfest!

24 - 25

KunstvorOrt

Karnickel-Kunstpreis: „Die Luft ist raus!“

43

Spielfest

Komm! Wir gehen spielen!

44

Märkte & Co

Immer der Lichterkette nach!

45 - 47

Wege zum Parkfest

Lassen Sie bitte, wenn möglich, Ihr Auto zu Hause und kommen Sie zu Fuß oder mit dem Fahrrad nach Waltrop. Der öffentliche Personennahverkehr bringt Sie auf vielen Wegen in den Park: Alle Stadtbuslinien, sowie die Regionalbuslinien SB 24, 231 und 289 halten in kurzen Abständen am Stadtpark (Haltestelle: Am Moselbach). Außerdem steht Ihnen der Nachtexpress NE 14 zur Verfügung, der Sie bis spät in die Nacht stündlich nach Datteln oder über Datteln nach Recklinghausen oder Dortmund bringt. www.vestische.de/fahrplanauskunft, www.vrr.de/de/

Lageplan





AtmoSphärische Lichter im Park

Sei es die leuchtende Baumreihe am Teich, der „Spiegelkugelwald“ in der Nähe der Open Air Bühne oder der illuminierte Bereich am Hase Bikes-Parcours (siehe S. 46) – Licht schafft Atmosphäre. Parkfest-Sponsor on the rock Veranstaltungskonzepte gestaltet spezielle Bereiche mit beeindruckenden Beleuchtungskonzepten. Bei Dunkelheit gibt es im Park neben der traditionellen Lichterkette viele leuchtende Überraschungen zu entdecken. www.ontherock.de

FR | SA | SO | Im Park



PanGang

FREITAG Cafézelt

ERÖFFNUNG

Auf diesen Moment freuen sich viele Waltroper das ganze Jahr: Das Blorchester der Musikschule Waltrop spielt das erste Konzert im Park. Märsche und Polkas treffen auf Filmmusik, Swing und Pop. Dann ist es soweit: Anne Heck-Guthe, Waltrops erste Bürgerin, eröffnet das Parkfest. Wir wünschen uns drei Tage Sonne über den Bühnen, den Märkten, dem Spielfest, der Kirmes und Kunst vor Ort – und freuen uns auf 72 Stunden Tanz und Musik, Kunst und Kultur und Speis und Trank. www.musikschule-waltrop.de

FR | 16.30 Uhr | Cafézelt

PANGANG

Aus Trinidad heraus haben die Steelpan die Welt erobert – Mit Calypso und Soca! Heute gibt es alles von Rock bis Klassik in Steelpan-Versionen. PANGANG ist das Jugendorchester von PanKultur e. V. und besteht aus dreizehn Jugendlichen und jeder Menge konkavem Schlagwerk. Die Gewinner des Landeswettbewerbs „Folk + World Music NRW“ haben Rhythmus im Blut! 2009 spielen sie an jedem Tag im Park – und bringen die Sonne mit!

www.pangang.de

FR | 18.30 Uhr | Cafézelt

SA | 18.00 Uhr | Cafézelt

SO | 14.00 Uhr | Open Air Bühne

SO | 16.00 Uhr | Cafézelt

DISCO ZONE 30

FR | 22.00 Uhr | Cafézelt
siehe S. 28

Shantel & Bucovina Club Orkestar >
Sons of Jim Wayne >>
3PM



FREITAG Open Air Bühne

3PM

2009 stehen endlich wieder mehr Waltroper auf Waltrops größter Bühne. Zum Beispiel die Nachwuchsband 3PM. Mit einem Altersschnitt von nur 15,6 Jahren bringen die Fünf bereits alles mit, was man für ein amtliches Heimspiel auf dem Parkfest braucht: Ein tolles Gespür für Melodien, lebendiges Spiel, eine stimmungsgewaltige Frontfrau und den einen oder anderen mehrstimmigen Chorus mit Ohrwurmgarantie. Dabei erschaffen sie schon in jungen Jahren ihren eigenen Sound aus den Qualitätszutaten Rock, Pop und Alternative – mit einer kleinen Prise Metal.

www.myspace.com/3pmwaltrop

FR | 20.00 Uhr | Open Air Bühne

SHANTEL & BUCOVINA CLUB ORKESTAR

Brasilian Beats, Brass-Madness und Balkan-Balladen – Verbrüderung und Rausch, Witz und Anarchie: Unglaubliche Szenen spielen sich ab, wenn das BUCOVINA CLUB ORKESTAR die Menschenmassen in Bewegung bringt. Nach über 250 weltweit gefeierten und umjubelten Live-Shows in 2008 ist SHANTEL zum internationalen Star geworden. Seine Hymne „Disco Partizani“ war das Bekenntnis zur Möglichkeit einer genuin europäischen Popmusik und hat Menschen aller Länder vereint. Das sind auch die inneren Werte des neuen Albums: Der „Planet Paprika“ macht den Boden vor

der Bühne zum Platz der Begegnung. Akademiker und Auswandererkind liegen sich zwischen bauchtanzenden Großmüttern, hüpfenden Großvätern, vergnügten Kindern und glücklichen Eltern in den Armen. SHANTEL ist weiter auf dem Weg, eine zentraleuropäische Popmusik zu erschaffen. Seine Vorbilder findet er in der Musik, die seit Jahrhunderten die Lustbarkeiten der verschiedensten Menschen befeuert. Sein ORKESTAR hat die Grenzen Deutschlands gesprengt, sich über ganz Europa ausgebreitet und erreicht in diesem Sommer Waltrop: der Stadtpark wird für eine Nacht zum BUCOVINA CLUB.

www.bucovina.de

FR | 21.00 Uhr | Open Air Bühne

SONS OF JIM WAYNE

Ihre Band SONS OF JIM WAYNE brachte Waltrops Musiker-Urgesteine Bernd Uebelhöhe und Stefan Kullik ins Radio, ins TV, in den „Rolling Stone“ – und an vielen Freitagabenden zum Waltroper Parkfest. Borusse Bernd und Knappe Kullik vergessen wieder für einen Abend die Farben des Anderen und besinnen sich auf das, was sie können und was sie maßgeblich von anderen Fußballfans beider Lager unterscheidet: Country und Bluegrass mit punkiger Attitüde. Das Revierderby findet in diesem Jahr nicht mehr im Zirkuszelt sondern auf der großen Open Air Bühne statt.

www.sonsofjimwayne.com

FR | 23.00 Uhr | Open Air Bühne



< Puppenauflauf

Hans und Veit im Glück



CLAPP & BUCHFINK: Puppenauflauf

Mit dem „Puppenauflauf“ macht das englisch-deutsche Duo CLAPP & BUCHFINK die Straße zur sarkastisch-satirischen Bühne: In Kurzscenen wie der „Gehscheckkontrolle“ oder „DSDSQ – Deutschland sucht die Super-Queen“ entsteht eine einzigartige Mischung aus Figurentheater und Kabarett – politisch unkorrekt, unberechenbar und unglaublich frech. Dramatis Personae: Die Queen, der Geist Hitlers, arbeitslose Stadtstreicher, englische Austauschpolizisten, indische Weisheiten, upvm (und viele Puppen mehr). www.puppenauflauf.de

FR | 16.30 Uhr | 19.30 Uhr | Sonswas Freifläche

SA | 14.00 Uhr | 19.00 Uhr | Sonswas Freifläche

SONSWAS THEATER: Hans und Veit im Glück

Das SONSWAS THEATER aus Melle macht seit mehr als zwei Dekaden Programm im Park. Auch 2009 betritt das Herzstück des Festes höchstselbst die eigene Bühne im Herzen des Moselbachtals. Nachdem im letzten Jahr die Bremer Stadtmusikanten Zuwachs bekamen, stellt „SONSWAS“ heute „Hans im Glück“ seinen Bruder Veit zur Seite. Auf einer turbulenten, heiteren und lehrreichen Reise entdecken die ungleichen Geschwister, dass Freundschaft, Lebensfreude und Optimismus wichtiger sind als alle Dinge, die man mit Gold kaufen kann. www.sonswastheater.de

FR | 17.30 Uhr | Sonswas Bühne



FREITAG Sonswas Bühne

CIA. COKOKOCO & LOS CHATOS

Akrobatik, Jonglage und Musik in einem Variété der 1930er Jahre treffen auf Theater und Artistik mit Feuer und Flamme. Mit viel Humor, Feinheit, Eleganz und südamerikanischem Flair stimmen CIA. COKOKOCO aus Barcelona und die Chilenen LOS CHATOS unter freiem Himmel auf das gemeinsame Abendprogramm ein. www.conmuchoarte.net

FR | 18.30 Uhr | Sonswas Freifläche

CENA FAMOSA – Südamerikanischer Abend

LOS CHATOS aus Chile entführen ihr Publikum in eine Wunderwelt, in der sich Theater, Comedy, Akrobatik und Jonglage perfekt mischen und eine Atmosphäre kreieren, in der alles möglich zu sein scheint – sogar die Verwandlung der hübschen Damen von CIA. COKOKOCO in fürchterliche Frauenzimmer – und zurück. In zügellosen Zeitsprüngen zwischen der Kabarettwelt der 30er Jahre und dem ‚Hier und Jetzt‘ entsteht ein Strudel aus artistischen Kunststücken und atemberaubender Komik. Ein temperamentvoller Abend mit temporeichen Künstlern aus Südamerika.

www.conmuchoarte.net

FR | 20.15 Uhr | Sonswas Bühne



<< Martin Jondo

< Dennis Lisk

Maxim >



FREITAG Zirkuszelt

MARTIN JONDO

Als ihn das Reggae-Magazin RIDDIM zum besten Newcomer 2004 kürte, war das der Startschuss für seine Karriere. Nach zwei Jahren des Tourens mit der Kölner Reggae-Ikone GENTLEMAN startete er Aufnahmen mit SILLY WALKS, CULCHA CANDELA und MELLOW MARK. Sein Debüt wurde sein Durchbruch. Der Zweitling „Pure“ machte ihn zum ‚Singer-Songwriter des Roots‘. Heute ist der in Berlin lebende MARTIN JONDO einer der bekanntesten deutschen Reggae-Artists. Heute spielt er live im Park.

www.martinjondo.com

FR | 19.30 Uhr | Zirkuszelt

DENNIS LISK (Absolute Beginner)

Als DENYO, DENNIS DEUTSCHLAND oder DENNIS DUBPLATE feierte er große Erfolge. Zuerst mit JAN DELAY und DJ MAD als ABSOLUTE BEGINNER, später mit den BROTHERS KEEPERS und auf Solofaden. Unter seinem Geburtsnamen DENNIS LISK ist er jetzt mit neuer Musik am Start. Und

mit dem ‚neuen Namen‘ kommt der neue Sound: Statt „DENYO-Flow“ im Raggewand gibt es glasklaren Gesang und die harten Kopfnickerbeats weichen feiner Melodie. 2009 stellt DENNIS LISK seine größte Stärke in den Mittelpunkt seiner Musik: die lyrics. Pünktlich zum Parkfest erscheint sein neues Album. www.myspace.de/dennislisk

FR | 20.45 Uhr | Zirkuszelt

MAXIM

Als MAXIM vor drei Jahren zum ersten Mal das Zirkuszelt gerockt hat, war er das neueste Talent am deutschen Reggae-Himmel. Zwei Alben später hat er sich dort auf einer großen Wolke häuslich eingerichtet. Dem erfolgreichen Debüt folgte im letzten Sommer das beeindruckende „Rückwärts fallen“. Noch größere Augen als die Musikpresse machten die Konzertkritiker – denn auf der Bühne werden unter MAXIMs Händen aus hübschen Melodien Hymnen. www.maximmusic.net

FR | 22.15 Uhr | Zirkuszelt



FREITAG Zirkuszelt

NOSLIW

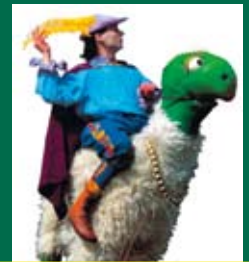
Bereits mit den ersten reggaeifizierten Lebenszeichen zu Anfang dieses Jahrtausends sorgte NOSLIW als höchst charismatischer Singjay mit deutlichen Worten und fetten Produktionen für enormes Aufsehen. Nicht erst seit gestern gehört NOSLIW – neben SEED und GENTLEMAN – zur Crème de la Crème der deutschen Reggae-Szene. Jedes Album präsentierte er live im Park. Mit jedem Album wuchs sein Erfolg. „Mittendrin“ brachte ‚lyrics im flow‘, „Mehr davon“ war ‚modern roots‘, „Heiss & Laut!“ ist der Startschuss für die NOSLIW-Dancehall-Ära! Zusammen mit seiner FEUERARM BAND und Produzent TEKA entstanden Songs mit viel Rhythmus, fettem Sound und guter Laune. Das neue Material strözt vor basslastigen Beats und kracht kompromisslos aus den Boxen. Und was ‚aus der Konserve‘ schon soviel Spaß macht, wird auf der Bühne alle Dämme brechen. Live war NOSLIW schon immer „Heiss & Laut“.

www.nosliw.de

FR | 23.30 Uhr | Zirkuszelt

Drako >

Madame Pompadour >>



FREITAG Im Park

ANDY CLAPP: CloseUp-Zauberei

Durch viel Herz und britischen Humor sticht ANDY CLAPP hervor. Er mischt sich in die Menge und zeigt uns mitten im Gedränge kuriose Dinge. Wenn wir das Auge wandern lassen, könn' wir gar nicht fassen, was um ANDY CLAPP geschieht. Gekonnt gezaubert und ganz bezaubernd bringt sein Repertoire selbst die Härtesten zum Lachen. www.andyclapp.de

FR | SA Im Park

BUCHFINK-THEATER: Madame Pompadour

Sir Engadin ist auf seinem eigenwilligen Phoenix mit dem blumigen Namen MADAME POMPADOUR von Bühne zu Bühne unterwegs, um sein Bestes in der Kunst der Minne zu geben. Einzig der Eigensinn von Madame, die mitunter völlig andere Interessen hegt, steht seiner Sangeskarriere im Wege. Aus den Tanzeinlagen des Phoenix und den Dressurversuchen des Minnesängers entbrennt ein zauberhafter Zweikampf zwischen Ross und Reiter. www.buchfink-theater.de

FR | SA Im Park

BUCHFINK-THEATER: Drako

Wundersame Wesen streifen durch den Stadtpark. Der kleine DRAKO sucht auf dem Parkfest ein neues Zuhause. Darum schüttelt er seinen Zoowärter ab und sucht Anschluss in der Menge. Er ist zwar sehr anhänglich, aber süß zu Kindern und charmant zu den Damen ...

www.buchfink-theater.de

FR | SA Im Park



< Mambo Kurt

Thomas Godoj >

MAMBO KURT

Es gibt Tage, an denen ist ‚Abba‘ zu hart und ‚Slayer‘ zu weich. Für alle anderen Gemütszustände gibt es MAMBO KURT. Der allseits beliebte, leicht durchgeknallte Orgelgott hat eine feine Zusammenstellung wahrer Welthits auf seiner geliebten Heimorgel interpretiert. Er tut dies in seiner unnachahmlichen Art, die jeglicher Zuhörerschaft sofort ein Lächeln ins Gesicht zaubert und ins Tanzbein geht. Bei MAMBO KURT wird ‚Rage against the machine‘ zum Swing, ‚Nirvana‘ zum Mambo und ‚Tina Turner‘ zur Highspeed-Polka. www.mambokurt.de

SA | 20.00 Uhr | Open Air Bühne

THOMAS GODOJ

Deutschland hatte auch 2008 ‚den Superstar‘ und keinen ‚Helden gesucht‘. THOMAS GODOJ ist beides – und hat ganz groß abgeräumt. Kein Bohlen konnte seine Kanten schleifen. Kein TV-Casting brachte jemals einen so charismatischen und eigenständigen Sänger hervor. Während den ‚Superstars‘ der Vorjahre zumeist das Profil fehlte, bewies GODOJ in kürzester Zeit eine Glaubwürdigkeit, die ihm Castingshow-Kritiker nicht zu-



SAMSTAG Open Air Bühne

getraut hatten. Damit überdauerte er, wie nur wenige TV-Casting-Künstler vor ihm, den Hype um das Staffelfinale der RTL-Show und wurde zum andauernden Massenphänomen. In seiner Heimat Recklinghausen wusste man schon vorher um die außergewöhnlichen Fähigkeiten des gebürtigen Polen – und in Waltrop auch: nur wenige Jahre vor seinem großen Durchbruch stand er mit seiner Band ‚Winter in June‘ im Jugendcafé Yahoo auf der Bühne. Damals dachten seine Fans ‚der kann mal ein ganz Großer werden!‘ – Heute wissen sie: ‚Helden gesucht‘ – Held gefunden!

www.thomasgodoj.de

SA | 21.00 Uhr | Open Air Bühne

HI-FIVE

Sie sind mit ihrem mehr als siebenstündigen Repertoire aus Rock, Pop, Disco und Oldies vom Publikumsmagnet zur Parkfestlegende geworden! Sie sind eine Live-Jukebox mit den besten Hits der letzten 50 Jahre. Sie sind die ultimative Partygarantie! Vorhang auf! Bühne frei für Hi-Five!

www.hi-five.de

SA | 23.00 Uhr | Open Air Bühne



RANDALE: Rockmusik für Kinder

RANDALE kommen aus der Stadt, von der viele behaupten, es gebe sie gar nicht – und schaffen etwas, von dem ebenfalls viele behaupten, das gebe es nicht. Die Bielefelder machen richtig gute Rockmusik für Kinder. Ihr „Storchwalzer“ ist der Liebling ihrer kleinen Fans und der „Futternapf-Pogo“ macht nicht nur Kinder froh. Beim neuen RANDALE-Programm „Der Hardrockhase Harald“ dreht sich alles um den heimischen Tierpark. Den gibt es also schon mal. Dann gibt es die Stadt womöglich auch.

www.randale-musik.de

SA | 15.00 Uhr | Sonswas Bühne

DR. MARRAX & SÖHNE

Wie dazumal das fahrende Volk, preisen Magier MARRAX & SÖHNE wahre Wundermittel an. Auf ihrem klapprigen Karren erzählen sie fantastische Geschichten und versprechen dem verehrten Publikum magisch-medizinische Wunder gegen Wetterföhligkeit, Schlafstörungen und Migräne. Eine Zeitreise zwischen Zauberticks und Drehleiermusik. Ziel ist ein altertümlicher Jahrmarkt, wo Scharlatane und Quacksalber die Menschen in ihren Bann ziehen. www.marrax.de

SA | 16.00 Uhr | 18.30 Uhr | Sonswas Freifläche

CLAPP & BUCHFINK: Puppenauflauf

FR | 16.30 Uhr | 19.30 Uhr | Sonswas Freifläche

SA | 14.00 Uhr | 19.00 Uhr | Sonswas Freifläche

siehe Seite 12

Paul erzählt Rotkäppchen

Vom Fischer und seiner Frau >

SAMSTAG Sonswas Bühne

STERNSCHNUPPENTHEATER: Paul erzählt Rotkäppchen

In dieser fantastischen Hundeshow wird Rotkäppchen runderneuert – der Clown Paul erzählt die alte Geschichte ganz neu. Die Rolle des bösen Wolfes wird gespielt vom niedrigsten aller Hunde: der Pyreneenschäferhündin Fluse. Im Laufe der Show zeigt Fluse ihr ganzes Können – vom Wäsche abnehmen übers Skateboard fahren bis hin zur taktischen Totenstarre, wenn Revieroberförster Hans Hubert anrückt, ist alles dabei.

SA | 16.30 Uhr | Sonswas Bühne

Vor und nach der Show sind Paul und Fluse im Park unterwegs – Das STERNSCHNUPPENTHEATER verzaubert mit Charme und Schminkkoffer kleine Parkfestbesucher. www.sternschnuppentheater.de

SA | 50 | Im Park

LILLE KARTOFLER: Vom Fischer und seiner Frau

Der Wunsch vom Mensch nach ‚Mehr‘ entzweit Puppe und Puppenspieler. Der Eine verharrt, will sitzen bleiben, der Andere drängt voran, will höher steigen, will König und dann Kaiser sein. Mit der Gebrüder Grimm-Geschichte vom Fischer und seiner Frau ist dem Parkfest ein besonders großer Fang ins Netz gegangen: Das Figurentheater LILLE KARTOFLER spielt das Märchen mit wunderbaren Großfiguren und Puppenspieler Matthias Kuchta begeistert humorvoll und hintergründig Kinder und Erwachsene.

www.lille-kartofler.de

SA | 17.30 Uhr | Sonswas Bühne



Moderation: Linne & Riesling

Matthias Reuter >



< Schwarze Grütze

Der Obel



SAMSTAG Sonswas Bühne

Prime Time Show V

Wo sonst der Fernseher steht, ist Samstag Sonswas! Die beliebte Prime Time Show ist Jahr für Jahr Garant für große Unterhaltung. Auch die fünfte Auflage hat es in sich. Zum kleinen Jubiläum bestreiten gleich acht außergewöhnliche Künstler das Prime-Time-Programm.

Mit intelligentem Charme und herzerreißender Comedy führen die ‚Olympic Boys‘ **LINNE & RIESLING** durch den Abend. Zwischen großen Gags und grotesker Gesichtsakrobatik zaubern die beiden ein Highlight nach dem anderen auf die Bretter der Sonswasbühne: Charakterkomiker **OBEL** gehört auch ohne ‚TILL‘ zu den besten Parodisten des Landes. Im Kinofilm „Das Wunder von Bern“ war er der legendäre Radioreporter Herbert Zimmermann – auf der Bühne ist er Angela Merkel, Edmund Stoiber oder Boris Becker. Als ‚Kaiser Franz‘ spielt er den tödlichen Pass in den Zuschauerraum.

SCHWARZE GRÜTZE sind die Meister des Musikkabarett. Ihre geistigen Höhenflüge über menschlichen Abgründen sind skurrile Satire in meister-

hafter Melodie. Haarscharf am wirklichen Leben vorbei spielen die lustigsten Singer-Songwriter aller Zeiten wortverspielte Lieder in farbenfrohem Schwarz.

Eine Farbe, die **MATTHIAS REUTER** Probleme bereitet: Der Ruhrgebietsmeister in Kabarett am Klavier präsentiert sein aktuelles Programm „Auf schwarz sieht man alles“ – Gesellschafts- und Polit-Satire im jazzigen Gewand.

Für die ‚Aaas‘ und ‚Ooos‘ zwischen den Zwerchfellattacken sorgen ‚El Diabolo‘ **DJUGGLEDY** und die Wahnsinnsshow des argentinischen Comedykünstlers **NINO RETRETE**.

www.olympic-boys.de, www.schwarze-gruetze.de,
www.matthiasreuter.de, www.der-obel.de,
www.conmuchoarte.net, www.djuggledy.com

SA | 20.00 Uhr | Sonswas Bühne



Djuggledy

Freitag

Open Air Bühne

- 20.00 3PM S.10
- 21.00 Shantel & Bucovina
Club Orkestar S.10/11
- 23.00 Sons of Jim Wayne S.11

Sonswas Bühne FF = Freifläche

- 16.30 Puppenauflauf (FF) S.12
- 17.30 Hans u. Veit im Glück S.12
- 18.30 Cia. Cokokoco
und Los Chatos (FF) S.13
- 19.30 Puppenauflauf (FF) S.12
- 20.15 Cena Famosa –
Südamerikanischer
Comedy- und Akrobatik
Abend S.13

Cafézelt

- 16.30 Eröffnung S.9
- 18.30 PanGanG S.9
- 22.00 Disco Zone 30 S.28

Zirkuszelt

- 19.30 Martin Jondo S.14
- 20.45 Dennis Lisk S.14/15
- 22.15 Maxim S.15
- 23.30 Nosliw S.16

Im Park

- Madame Pompadour S.17
- CloseUp-Zauberei S.17
- Drako S.17

Samstag

Open Air Bühne

- 20.00 Mambo Kurt S.18
- 21.00 Thomas Godoj S.18/19
- 23.00 Hi-Five S.19

Sonswas Bühne FF = Freifläche

- 14.00 Puppenauflauf (FF) 12
- 15.00 Rockmusik für Kinder 20
- 16.00 Dr. Marrax & Söhne (FF) S.20
- 16.30 Paul erzählt
Rotkäppchen 21
- 17.30 Vom Fischer und
seiner Frau 21
- 18.30 Dr. Marrax & Söhne (FF) S.20
- 19.00 Puppenauflauf (FF) 12
- 20.00 Prime Time Show V S.22/23

Cafézelt

- 15.00 Shanty Chor Gardelegen S.28
- 16.00 Shanty Chor Walthrop S. 28
- 18.00 PanGanG S.9
- 22.00 Disco Zone 30 S.28

Zirkuszelt

- 19.00 Waltrops Finest Disco S.26

Im Park

- Madame Pompadour, Drako S.17
- CloseUp- Zauberei S.17
- Stern-schnuppentheater S.21
- Odder-baantje und Gnorz S.26
- 't Brabants Fietsharmonisch
Orkest S.27
- Djuggledy S.27
- Lady Luck S.39

Sonntag

Open Air Bühne

- 12.00 Ökumenischer Gottesdienst S.30
- 14.00 PanGanG S.9
- 15.00 An Erminig S.30/31
- 16.30 Black Rust S.31
- 17.45 Polkaholix S.32
- 19.00 Shri S.32
- 20.30 Max Mutzke S.33

Sonswas Bühne FF = Freifläche

- 12.00 Don Kid'schote will Ritter werden S.35
- 13.00 Als die Ente verpennte (FF) S.35
- 14.00 Löffelpiraten S.36
- 15.00 Pete Sweet (FF) S.36
- 16.00 Froschkapelle in letzter Minute S.36
- 17.00 Calima und Bryan S.37
- 18.00 Das tapfere Schneiderlein S.37
- 19.00 Pete Sweet (FF) S.36
- 20.00 Der Telök S.38
- 21.00 Malmsheimer S.38

Cafézelt

- 11.00 Jazz mit der Musikschule S.34
- 16.00 PanGanG S.9
- 17.30 Trio Nova S.34

Zirkuszelt

- 18.00 Vice Versa S.40
- 19.00 CrosscuT S.40
- 20.30 4Lyn S.41

Im Park

- Odderbaantje und Gnorz S.26, 't Brabants
Fietsharmonisch Orkest S.27, Calima und
Bryan S.37, Helmut Ferner, Lady Luck, Die
Nebenbouler S.39, Bäng Bäng Marching Band

Übersicht



on the rock™
Sponsoring Zirkuszelt

**Feuerwerk
SO | 22.00 Uhr**
siehe Seite 42



SAMSTAG Zirkuszelt

WALTROPS FINEST DISCO

Beats in die Beine! Bässe in den Bauch! Discotime im Zirkuszelt! Hier legen die DJs auf, die sich in den letzten Jahren an den Mischpulten der Region ihren Platz in der Partyszene erspielt haben. In diesem Jahr stehen DJ HENDRIK ALTENA, RINALDO LEONARCZYK und MAX GRAË an den Decks. Zusammen feiern sie das Parkfest mit heißen Hits. Ab 1.00 gibt's wie immer den Teppich und die Chillout-Mucke ... www.djs-on-tour.de

SA | 19.00 Uhr | Zirkuszelt

SAMSTAG Im Park

LIVE ON STREET: Odderbaantje & Gnorz – Naturwesen



Abenteuer Parkfest: Auf den Wegen warten Mutter Natur's mystische Magiewesen. Scheu und doch voller Neugier haben sich „Odderbaantje & Gnorz“ aus den Tiefen der Wälder in die Zivilisation verirrt. Mit tanzenden Feen und Elfen wecken sie den urwüchsigen Zauber faszinierender Fantasiewelten. Ganz ohne Worte ergeben sich dabei intensive Augen-Blicke.“ www.live-on-street.de

SA | SO | Im Park



SAMSTAG Im Park

'T BRABANTS FIETSHARMONISCH ORKEST

Das BRABANT FIETSHARMONISCH ORKEST aus Eindhoven hat folgende Besetzung: Trompete, Tenorsaxophon, Altsaxophon, Akkordeon, Bass-Tuba, Pauke, Becken und Fahrradklingel. Geht man ein Stück neben dem Sechs-Personen-Tandem hört man rasante Zirkus- und Filmmusik, Klezmer, Ragtime und feinsten Jazz. Es folgen ein unvergleichlicher Zapfenstreich, eine ausgelassene Balletnummer oder ein absurder Slapstick mit halsbrecherisch akrobatischen Kunststückchen. www.fietsorkest.nl

SA und SO | Im Park

DJUGGLEDY: El Diabolo

DJUGGLEDY verblüfft mit spektakulären Tricks und energiegeladener Jonglage. Der Berliner Artist ist immer in Bewegung – seine Diabolos schleudert er 50 Meter hoch in die Luft. Einzigartiger Stil und das pfeilschnelle Stakkato origineller Kunststücke machen seine Show zu einem unvergesslichen Erlebnis voll positiver Energie und genialer Technik. www.djuggledy.com

SA | Im Park

ANDY CLAPP S. 17
BUCHFINK
THEATER S. 17
SA | SO Im Park

LADY LUCK S. 39
STERNSCHNUPPEN-
THEATER S. 21
SA | SO Im Park



SAMSTAG Cafézelt

SHANTY CHÖRE AUS GARDELEGEN UND WALTROP

Der Shantychor der Musikschule bekommt Besuch aus Waltrops Partnerstadt Gardelegen. Gemeinsam versetzen die geschulten Sänger das Parkfest für zwei Stunden an die Waterkant. Das Repertoire reicht von Original-Shanties über alle bekannten Seemannslieder bis hin zu berühmten modernen Melodien. Zwei Chöre – zwei Städte – vereint im Gedenken an die Geschichte und die Geschichten der Seefahrt. www.musikschule-waltrop.de

SA | 15.00 Uhr | Cafézelt – Shantychor Gardelegen

SA | 16.00 Uhr | Cafézelt – Shantychor Waltrop

DISCO ZONE 30

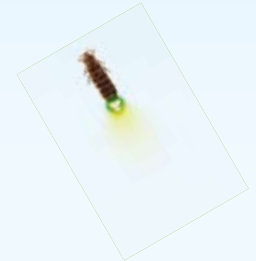
Die Runden im Park beginnen mittags in großen Kreisen, werden nachmittags immer enger und enden abends in der Parkmitte. Denn die Mitte vom Park ist auch die Mitte vom Fest. In der ‚Disco Zone 30‘ geben sich die Partygaranten vom Culture Live-Team die Regler in die Hand. Am Freitag stehen Hendrik Altena und Branko Schnettker am DJ-Pult und am Samstag steht Party mit Benjamin Luig auf dem Programm. Im Cafézelt wird das Parkfest gebührend gefeiert. www.culture-live.de

FR | 22.00 Uhr | Cafézelt

SA | 22.00 Uhr | Cafézelt

PANGANG siehe S. 9
SA | 18.00 Uhr | Cafézelt

RWE Westfalen-Weser-Ems



EINES UNSERER GRÖSSTEN VORBILDER IN SACHEN ENERGIEEFFIZIENZ IST NUR 10 MM LANG.

RWE steht als „Unternehmen Energieeffizienz“ für einen sinnvollen Umgang mit nur begrenzt vorhandenen Energieressourcen. Die besten Vorbilder hierfür bietet die Natur. Das Glühwürmchen zum Beispiel gibt seine Energie nur zu einem geringen Teil als Wärme und zu 95% als Licht ab. Viele Initiativen lassen sich von solchen Beispielen bei Aktionen für Energieeffizienz leiten – und werden deshalb von RWE finanziell unterstützt. Weitere Informationen finden Sie unter www.rwe.com

VORWEG GEHEN
RWE



< An Erminig

Black Rust >

PANGANG siehe S. 9
SO | 14.00 Uhr | Cafézelt

ÖKUMENISCHER GOTTESDIENST

Singt dem Herrn ein neues Lied! Unter diesem Motto präsentieren sich erstmalig die evangelische Kirchengemeinde der Dreifaltigkeitskirche und die katholische Kirchengemeinde St. Peter zu einer ökumenischen Andacht auf dem Parkfest. Die christliche Botschaft wird mit viel Musik, meditativen Texten und Gebeten verkündet. Menschen aus beiden Gemeinden finden zu einem Chor zusammen und singen gemeinsam – aber keine Choräle. Was gesungen wird? Lassen Sie sich überraschen.

www.st-peter-waltróp.de, www.ev-kirchengemeinde-waltróp.de

SO | 12.00 Uhr | Open Air Bühne

NEU!

AN ERMINIG

AN ERMINIG – das in der bretonischen Fahne abgebildete Hermelin – steht für eine kulturell eigenständige Bretagne. Die gleichnamige Gruppe steht seit mittlerweile 30 Jahren für virtuosos Spiel bretonischer Musik – Mit keltischer Harfe, schottischem Dudelsack, Holzquerflöten und Drehleier



SONNTAG Open Air Bühne

haben sich AN ERMINIG den traditionellen Klängen aus ‚Kleinbritannien‘ verschrieben – und bleiben dabei doch stets offen für innovative Einflüsse.
www.an-erminig.de

SO | 15.00 Uhr | Open Air Bühne

BLACK RUST

Akustische Gitarren, Bass, Keyboards, Mandoline und Percussion – BLACK RUST überzeugen mit einem originellen Setup und dermaßen ausgeschlafener Americana-Acts in dieser Qualität nicht hinbekommen. Die Dortmunder betonen den zeitlosen Charakter gekonnten Songwritings klassischer US-Rootsrock-Schule und stehen dabei Größen wie Gram Parsons, Tom Petty oder Ryan Adams in Nichts nach. Schöner kann zum großen Pop neigende Folk-Musik kaum sein. So brechen BLACK RUST alle Herzen: Vom Indie-Mädchen bis zur Hausfrau und vom Countryfan bis zum beinharten Rocker. www.black-rust.de

SO | 16.30 Uhr | Open Air Bühne



Shri

POLKAHOLIX

POLKAHOLIX vereinen Rock'n'Roll, Ska und World Music zu einer großen Polka und blasen dem beschwingten Rundtanz ein neues, aufregendes Image ein. Ihre Alben räumten bei der Kritik in ganz Europa ab – und die Musikjournaliste sieht die Berliner Bigband „auf direktem Weg zu einem der besten Live-Acts Deutschlands zu werden“. Wenn die POLKAHOLIX unter vollem Bläserdruck über die Konzertbühne fegen, reibt sich ihr Publikum Augen und Ohren: Rock'n'Roll und Ska machen Polka hip und cool.



www.polkaholix.de

SO | 17.45 Uhr | Open Air Bühne

SHRI

„SHRI machen so authentischen Blues, dass man sie nicht für Weiße hält, wenn man sie nicht sieht.“ staunte Jeanne Carroll, die Grande Dame des Jazz und Blues. Nach Shows mit allen großen Namen der Roots-Music und TV-Auftritten in den USA und Europa sind SHRI aus Arizona schon heute zu Helden der modernen Bluesgeschichte geworden. Mit einer Mundharmonika, zwei Gitarren, einer Orgel, Drums, Bass und zwei kraftvollen Gesangstimmen ‚umswingen‘ die Ausnahmemusiker handfesten R&B, Chicago- und Delta Blues. www.shriblues.com

SO | 19.00 Uhr | Open Air Bühne



SONNTAG Open Air Bühne

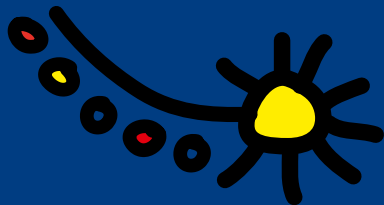
MAX MUTZKE

2004 wurde MAX MUTZKE über Nacht zum Megastar. Stefan Raabs Jury reihte schon nach dem ersten TV-Auftritt der „schönsten Stimme des Schwarzwalds“ ein Superlativ ans nächste: Thomas Anders blieb die Spucke weg, „Das ist unfassbar. Wirklich sensationell.“ staunte Joy Fleming. So sah es auch der Rest der Nation: Mit 80 % aller Stimmen wählten ihn die Deutschen zu ihrem Vertreter beim ‚Eurovision Song Contest‘ – Die Konkurrenz um Scooter, Mia und Sabrina Setlur staunte Bauklötze. Der Rest ist Geschichte: MAX MUTZKE schickte eine Single nach der anderen in die Spitzen der Hitparaden und wurde zu Deutschlands erfolgreichstem Soulsänger. Auf dem Waltroper Parkfest hat er alle Hits im Gepäck: Direkt vor dem großen Abschlussfeuerwerk tönen ‚Marie‘, ‚Catch me if U can‘, ‚Schwarz auf Weiß‘ und ‚Can't wait until tonight‘ durch den Park.

www.maxmutzke.de

SO | 20.30 Uhr | Open Air Bühne

SONNTAG Cafézelt



JAZZ MIT DER MUSIKSCHULE WALTROP

Das zehnköpfige Jazz-Ensemble der Musikschule Waltrop bietet ambitionierten Jazzfans eine klangvolle Reise durch die Welt des Jazz und Blues. Unter der Leitung von Rene Lankeit verschmelzen Alt-, Tenor- und Baritonsaxofen mit einer rasanten Rhythmusgruppe. Mit viel Spielfreude und großem Repertoire wecken die Recken den Park auf.

www.musikschule-waltrop.de

SO | 11.00 Uhr | Cafézelt

ÜBERTRAGUNG DER KOMMUNALWAHLERGEBNISSE

Im Kreis Recklinghausen wird am Parkfest-Sonntag gewählt. Das Parkfest bietet zwar statt Politik Platz für Kunst und Kultur, für Musik und Tanz – trotzdem wird zwischen Spiel, Speis und Trank der Ernst des Lebens nicht gänzlich ausgeblendet. Im Cafézelt erfahren die Parkfestbesucher aus erster Hand, wie sie gewählt haben.

SO | 17.30 Uhr | Cafézelt

PANGANG siehe S. 9
SO | 16.00 Uhr | Cafézelt

TRIONOVA

TRIONOVA ersetzen das traditionelle Jazztrio ohne Jazz zu spielen. Mit glasklarem Gesang, atemberaubender Akustikgitarre und knackigem Kontrabass lassen die Duisburger Songs von STING, STEVIE WONDER, LENNY KRAVITZ und den BEATLES in sympathisch strahlendem, neuen Licht glänzen. TRIONOVA lieben das Spielen und lieben die Musik, die sie spielen:

Welthits ganz nah, ganz ehrlich, ganz anders. www.trionova.de

SO | 17.30 Uhr | Cafézelt



SONNTAG Sonswas Bühne

< Don Kid'Schote

Lila Bühne



THEATER DON KID'SCHOTE:

Don Kid'schote will Ritter werden

DON KID'SCHOTE, der Nachfahre des berühmten Don Quijote de la Mancha, ist auf der stetigen Suche nach sich selbst und seinem Knappen Sancho Panza. Zusammen mit seinem treuen Weggefährten Don Pferd, einem rollenden Badezimmer und einer großen Ladung Koffer macht er sich auf die Reise nach den großen Abenteuern dieser Welt. Weder feuerspeiende Drachen noch aufgeblasene Staubsauger können ihn aufhalten – in seinem mutigen Kampf für Freundschaft, Liebe und Phantasie.

www.theater-don-kidschote.de

SO | 12.00 Uhr | Sonswas Bühne

LILA BÜHNE: Als die Ente verpennte

Musikalisches Puppentheater um die Ente, die verpennte: Alle Tiere sind glücklich und zufrieden, der Froschchor singt, die Libellen sausen durch die Luft – und die Flüggen brechen gen Süden auf. Nur die kleinste nicht. Die schläft gern aus. Als sie alleine aufwacht, denkt sie sich, alles wäre ganz fürchterlich. Ist es aber nicht. Seht selbst! www.lila-buehne.de

SO 13.00 Uhr | Sonswas Freifläche

LÖFFELPIRATEN

Willkommen auf dem interaktiven Piratenschiff! Wir laden Euch ein zu Musik, Spiel und Spaß - auf einem Beutezug mit den lebensfrohen LÖFFELPIRATEN. Und (fast) alle stechen mit in See: Zuhören, zuschauen, staunen und raunen, mitklatschen, mitmachen und mitlachen für Kinder ab 2 Jahren, 6 Monaten und 12 Tagen - und für Erwachsene in Begleitung ihrer Kinder. loeffelpiraten.de

SO | 14.00 Uhr | Sonswas Bühne

PETE SWEET

Mit unschuldigem Charme, wunderbarer Spontaneität und bizarrem Sinn für Komik tritt PETE SWEET den Beweis an, dass speckige Haarwirbel und Ansteckfliegen der Inbegriff von Styling sind. Dabei singt er verrückten Jazz, während er tanzt, jongliert und Einrad auf einem Seil fährt. Diese urkomische Show ist vollgestopft mit Clownerie, Comedy, Publikums-Interaktion und erstklassiger Artistik. www.slackrope.com

SO | 15.00 Uhr | Sonswas Freifläche

SO | 19.00 Uhr | Sonswas Freifläche

THEATER TÖFTE: Froschkapelle in letzter Minute

Die Froschkönigin von Schottland ist unglücklich, denn das Ungeheuer von Loch Ness treibt noch immer seine Späße mit ihrem Volk. Mit magischen Zaubern und Verwandlungen, mit geheimnisvollen Kochkünsten und dank des größten Dudelsackes der Welt, den die mutigen Kinder aus dem Publikum ertönen lassen, gelingt es nach spannender und turbulenter Jagd, „Nessie“ zur Vernunft zu bringen. www.toefte.de

SO | 16.00 Uhr | Sonswas Bühne



< Das tapfere Schneiderlein

Calima und Bryan



CALIMA UND BRYAN: Un dia especial

Zwei grundverschiedene Tanzstile finden im Spiel mit Rhythmen aus Flamenco, Swing und Tango zueinander. Der temperamentvolle Flamencotänzer Calima und der charmante Steptänzer Bryan wetteifern mit atemberaubender Akrobatik und verschmelzen schließlich in unvergleichlichen Tänzen zu einer Einheit. www.bryan-on-stage.de

SO | 17.00 Uhr | Sonswas Bühne

SO | Im Park

TAMALAN: Das tapfere Schneiderlein

Socken stopfen? Hemden bügeln? Knopf annähen? Nein, das geht nicht mehr! Wenn man Sieben auf einen Streich erledigt hat, dann kann man nicht einfach so weitermachen wie bisher, dann muss etwas geschehen. Und so zieht das tapfere Schneiderlein hinaus in die Welt. Dabei ahnt es nicht, dass die größte Hürde eigentlich eher klein ist. Und unheimlich hübsch ... www.tamalan-theater.de

SO | 18.00 Uhr | Sonswas Bühne



SONNTAG **Sonswas Bühne**

Der Telök

<< Malmshemer

DER TELÖK: Garten der Würste

Bald werden keine Blumen mehr wachsen, sondern Würste. Riesige Salamistauden stehen dann in den Vasen. Kleine Leberwürste zieren den Kommunionstisch und eine übermächtige Blutwurst liegt zum Abschied auf dem Eichensarg. Horrorszenario oder Comedyhighlight? Comedyhighlight! Lachmuskelanarchie! Im „Garten der Würste“ machen die beiden vom TELÖK Hackfleisch aus Alltagsthemen. Verwurstet wird alles von ‚B‘ wie Beckenbauer über ‚U‘ wie Unterschichtenfernsehen bis ‚Z‘ wie Zollbeamter. Manchmal auch ‚P‘ wie Publikum – aber nur ganz selten. www.telok.de
SO | 20.00 Uhr | Sonswas Bühne

MALMSHEIMER: Wenn Worte reden könnten oder 14 Tage im Leben einer Stunde

Das Geschäft des Sprechens, von fast jedermann schamfrei und schwungvoll betrieben, ist ein komplizierteres, als man gemeinhin ahnen möchte. Als Wort-Künstler ist man – von wem auch immer – angehalten, den drängendsten Menschheitsfragen, dem „Wieso“, dem „Warum“ oder dem „Wann eigentlich“ nachzugehen. Und das ist ebenfalls komplizierter, als man gemeinhin ahnen möchte. Zum Glück gibt es Malmshemer. Er sortiert die Welt der Worte und bringt so Chaos in die Ordnung. Die bange Frage ist: Wird hinterher alles besser? Oder anders? Oder wird überhaupt etwas irgendwie? www.jochenmalmshemer.de
SO | 21.00 Uhr | Sonswas Bühne

Lady Luck >



BÄNG BÄNG MARCHING BAND

LIVE ON STREET S. 26

'T BRABANTS FIETS-HARMONISCH ORKEST S. 27

CALIMA UND BRYAN S. 37
SO | Im Park

SONNTAG **Im Park**

LADY LUCK

Die Frau deiner Träume triffst du heute Abend im Cafézelt! Auf der „großen Wiese“ wartet eine tolle Überraschung auf Dich! Du gewinnst den Karnickel-Kunstpreis! Im nächsten Jahr wird es wieder ein Parkfest geben! Sie blickt in ihre Kristallkugel und sieht eine fantastische Zukunft voraus - jeder ist ein Glückspilz, wenn LADY LUCK kommt. www.zouzoutheater.com
SA | SO | Im Park

HELMUT FERNER: Die Welt Clown



Mit seinem Koffer voller Tricks und Töne kommt er daher. Er geht und er steht, er stolpert und er guckt, er flirtet und er flucht. Mit gewitztem Charme, schräger Mimik und komischen Aktionen lockt er sein Publikum, macht es zum Orchester und inszeniert seine große Show. www.helmut-ferner.de
SO | Im Park

DIE NEBENBOULER: Helden der Stehtische

Sie sind charmante Herren alter Schule: Etwas penibel und altmodisch vielleicht, aber grenzenlos höflich und hilfsbereit – unberechenbar, aber galant. Mit unerschöpflichem Eifer sind sie auf der Suche nach Gästen, die sie bedienen, hofieren, begleiten oder verkuppeln können. Sie kellnern, wo es was zu kellnern gibt und widmen sich in ihren Pausen dem Boule-Spiel. www.dox-maskentheater.de
SO | Im Park



Crosscut

<< Vice Versa

SONNTAG Zirkuszelt

VICE VERSA

Sie sind die neue Sensation aus Wien. Die Punk-Pop-Rocker von VICE VERSA knallen 2009 mit heißem Debüt und unverbrauchter Live-Energie erstmals auf deutsche Bühnen. Geprägt durch unterschiedliche Genres und die verschiedenen Musikgeschmäcker innerhalb der Band wollen VICE VERSA mit ihren frischen Rock-Sounds die deutschen CD Regale und Festivalbühnen entstauben. In Österreich gelten sie schon heute als die Rockstars von morgen! www.myspace.com/viceversatheband

SO | 18.00 Uhr | Zirkuszelt

CROSSCUT

Inspiriert durch musikalische Vorbilder wie METALLICA, SLAYER und IRON MAIDEN, beschlossen CROSSCUT schon Mitte der Neunziger, die Instrumente selbst in die Hand zu nehmen. 2001 katapultierte sie ihr Debüt-Album „God Given Time“ auf die großen Bühnen – zusammen mit Bands wie CLAWFINGER, NAPALM DEATH und MOTÖRHEAD. „Director's Cut“ von 2004 dreht sich noch heute auf den Tellern der Rock-DJs und zementierte ihren festen Platz in der deutschen Metal-Szene. Nach Auftritten beim „With Full Force“ und beim „Vainstream Festival“ sind CROSSCUT jetzt mit neuem Material zurück. www.crosscut.tv

SO | 19.00 Uhr | Zirkuszelt



4LYN

Nach den großen Erfolgen ihrer Anfangstage wurden sie als Antwort auf Ami-Nu-Metal à la LIMP BIZKIT oder CRAZYTOWN gehandelt. Nach dem Wechsel vom Major zum Indielabel bewiesen 4LYN, dass sie viel mehr sind als das. „So gut muss Fred Durst das erstmal hinkriegen“ rauschte es bald im Blätterwald. Die Hamburger Jungs haben die Genregrenze gesprengt. ‚Nu-Metal‘ mag vorbei sein – 4LYN haben grad erst angefangen. Denn was sich schon auf „Compadres“ andeutete, findet auf der aktuellen Scheibe „Hello“ die konsequente Fortsetzung. In kompletter Eigenregie beweist die Band ein echtes Händchen für eigenständige Rockmusik und Offenheit für alle Stile. 4LYN besticht 2009 durch kreatives Songwriting, abwechslungsreiche Melodien und eine ungeahnte Stilvielfalt. Kein noch so gutes Album aber kann – das bezeugt die große und wachsende Fangemeinde – ein 4LYN-Konzert ersetzen. Auf der Bühne sind die Nordlichter großer Rock'n'Roll. Zum zweiten Mal rocken sie das Zirkuszelt im Park.

www.4lyn.de

SO | 20.30 Uhr | Zirkuszelt

SONNTAG Im Park

DAS ABSCHLUSS-FEUERWERK

Ein Knaller jagt den nächsten – drei Tage lang auf den Bühnen und zum krönenden Abschluss am Himmel! In allen Farben! Wir werden die Zeit vom letzten Augustwochenende bis zum letzten Augustwochenende nutzen, um Ihnen auch 2010 ein tolles Parkfest zu bieten! Herzlichen Dank für Ihren Besuch!
SO | 22.00 UHR | Im Park

**6.
Kunstpreis
Karnickel**

KunstvorOrt FR | SA | SO

DIE LUFT IST RAUS

Zum 6. Mal wird im Kunstzelt der Karnickel-Kunstpreis vergeben. Der Titel des Kunstpreises steht für das Ruhrgebiet und ist auch in diesem Jahr so gemeint, wie er klingt: humoristisch! Diesmal waren Künstler aufgefordert, Beiträge zum Thema ‚Die Luft ist raus!‘ einzureichen. Ein roter Luftballon wird in allen ausgestellten Arbeiten – in welchem Zustand auch immer – zu finden sein. Die Besucher des Kunstzeltes verleihen den Publikumspreis, eine Jury kürt die Gewinner des goldenen, silbernen und bronzenen Karnickels. Bei einer anschließenden Ausstellung im Waltröper ‚Kulturforum Kapelle‘ werden die Preise vergeben und die besten Ergebnisse vorgestellt.

Um das Thema ‚Luftballon‘ geht es auch beim Kindermalwettbewerb und der diesjährigen Fotoaktion. Zu gewinnen gibt es im Kunstzelt auch etwas! www.kunstvorort-waltröper.de
FR | SA | SO | KunstvorOrt



25
Jahre

WITTEKINDSHOF

Parkfestjubiläum. Seit 25 Jahren präsentiert der Wittekindshof seine Einrichtung im Park. Gemessen an seiner Geschichte ist das eine überschaubare Zeitspanne: Der Wittekindshof wurde bereits 1887 gegründet. Die Diakonische Stiftung bietet heute rund 2.700 Kindern, Jugendlichen und Erwachsenen mit Behinderungen ein breit gefächertes Angebot in den Bereichen Wohnen, Bildung, Arbeit und Freizeit. Unter dem Motto $A + B = C$ (Arbeit + Bildung = Chance) fördert der Wittekindshof benachteiligte Menschen in ihren persönlichen Fähigkeiten. Ziel ist es, sie zu qualifizieren und in den Arbeitsmarkt zu integrieren, damit sie selbstständig und selbstbestimmt leben können.

www.wittekindshof.de, www.chancenshop.de

FR | SA | SO | Im südöstlichen Park

FR | SA | SO Im Park

DAS SPIELFEST

Das Spielfest auf der großen Wiese zieht auch 2009 wieder neue Attraktionen aus dem Hut! In diesem Jahr heißt das Highlight ‚Kistenklettern‘ mit dem Kinder- und Jugendparlament: Wer hoch hinaus will, baut sich nach oben! Dabei sind Geschick und Gleichgewicht gefragt. Auf altbewährte Spielfest-Standards muss selbstverständlich nicht verzichtet werden: Bei zahlreichen Geschicklichkeitsspielen zeigt ihr, was ihr drauf habt. Wie im Jahr zuvor schießt ihr auf die Torwand, rast über die Rollbahn oder im Mooncar durch den Park. Dazu wird bunt gemalt und schrill geschminkt. Bringt Farbe ins Spiel! www.kijupa-waltrop.de, www.jugendbuero-waltrop.de
FR | 15:00 - 18:00 Uhr | SA | 15:00 - 19:00 Uhr | SO | 11:00 - 18:00 Uhr
jeweils auf der Spielwiese

DIE VEREINSMEILE

Tradition und Unterhaltung machen das Parkfest aus! Was wäre es ohne die Vereine und Verbände aus Waltrop und Umgebung? Sie sind seine Wurzeln – um sie ist das Parkfest entstanden und gewachsen, sie verleihen der Runde durch das Moselbachtal das gewisse Etwas. Traditionell wird im nordöstlichen Park Vereinskultur erlebt und gelebt. Dabei stehen Sport, Spiel, Speis und Trank im Mittelpunkt.
FR | SA | SO | Im Park

BERNHARD PETERSMANN – INDIENHILFE e.V.

Mit unermüdlichem Einsatz hat sich der Träger des Bundesverdienstkreuzes in den letzten vier Jahrzehnten für die Bildung und medizinische Versorgung der indischen Ureinwohner engagiert. Unter dem Motto „Hilfe zur Selbsthilfe“ hat seine Organisation seit 1971 über 1 Million Euro an Spenden gesammelt und im zentralindischen Bundesstaat Madhya Pradesh ein einzigartiges Zentrum für Bildung, Gesundheit und Landwirtschaft geschaffen – eine landwirtschaftliche Genossenschaft, eine staatlich anerkannte Höhere Schule mit 700 Schülern, Internate für Jungen und Mädchen mit 500 Kindern und eine Krankenstation für über 2000 Familien. Helfen Sie mit! Sie können auf der Parkfest-Vereinsmeile oder online spenden. www.indienhilfe-waltrop.de

FR | SA | SO | Im Park



FR | SA | SO Im Park

HASEBIKES' FUNFACTOR-TRIKEPARCOURS

Rallye auf der Rampe, Staunen in der Steilkurve und ‚Need for Speed‘ im Nebeltunnel! Bei Hasebikes' Funfactor-Trikeparcours im Herzen des Parks steuert ihr euren eigenen Achterbahntrrolley. Neben dem Spielfest geht es direkt auf die Rennstrecke. Erlebt den unglaublichen Fahrspaß auf drei Rädern! www.hasebikes.de

FR | SA | SO | Im Park

KLANGGARTEN

Du gibst den Ton an! An der Riesholzharpfe und den Stiefelflöten, im Klanglabyrinth, auf der Musikalischen Treppe oder mit Besen-, Wind- und Wasserrädern. Forschen, Lauschen, Spielen und Staunen im Klanggarten von Etienne Favre. www.structuresmusicales.com

FR | SA | SO | Im Park



DER PARKBASAR

Auf dem Parkbasar gibt es nicht nur kulinarische Köstlichkeiten. Das abwechslungsreiche Angebot entlang der Lichterkette ist voller bunter Blickfänge. Von der gebratenen Ente bis zum hausgemachten Reibepätzchen und vom Holzspielzeug bis zur Handtasche findet der Parkfestbesucher hier alles, was er braucht. Über 150 Stände warten auf Schatzsucher!

FR | SA | SO | Im Park

DER HANDWERKERMARKT

Der Handwerkermarkt ist eine Zeitreise entlang der Lichterkette im südlichen Stadtpark. Gegenüber der Vereinsmeile sieht man, wie es früher war: Schauen Sie dem Besenbinder, den Korbflechtern oder dem Glasbläser über die Schulter und erleben Sie die Faszination alter und außergewöhnlicher Handwerksberufe.

FR | SA | SO | Im Park

DER SONNTAGSMARKT



Am letzten Tag wird das Parkfest gen Osten erweitert und wer es tatsächlich geschafft hat, an den ersten Parkfesttagen alle Stände auf den Märkten zu durchstöbern, bekommt Nachschub. Der Sonntagsmarkt erweitert das Fest um mehr als 100 Stände! Hobbykünstler aus Nah und Fern bieten Kunst und Kreatives rund um Wohnung, Haus und Garten.

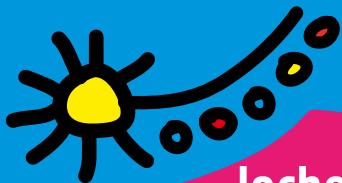
SO | 10:00 - 20:00 Uhr | Im östlichen Park

NEU!

DAS BESONDERE ETWAS IM PARK

Neues Jahr – neuer Markt. Das Parkfest wird auch 2009 um einige Attraktionen reicher. Das gilt nicht nur für das Unterhaltungsangebot, sondern auch auf den Märkten: Im neuen wetterfesten Marktbereich wartet das besondere Etwas auf Sie. In den Pagoden vis à vis zu KunstvorOrt gibt es Deko-Kunst, Schmuck, Weihnachtsschmuck und hochwertige Edelstahlprodukte zur Innen- und Außendekoration.

FR | SA | SO | Im nördlichen Park



Jochen Malsheimer
Der Obel · Der Telök
Kleinkunst · Programm für Kinder

Thomas Godoj

Shantel & Bucovina Club Orkestar
Max Mutzke · Mambo Kurt

www.waltroper-parkfest.de, www.myspace.com/waltroperparkfest

Alle Infos zum Programm und vieles mehr, laufend aktualisiert ...

Haben Sie Fragen oder Vorschläge? post@waltroper-parkfest.de

Eintrittspreise für Erwachsene und Jugendliche ab 14 Jahre

Tageskasse: 5 €, Drei-Tages-Pin: 6 € (nur im VVK)

Für Kinder ist der Eintritt frei! (Bitte Ausweis o. ä. bereithalten!)

Sehen wir uns wieder?

Das Parkfest 2010:

27. bis 29. August

